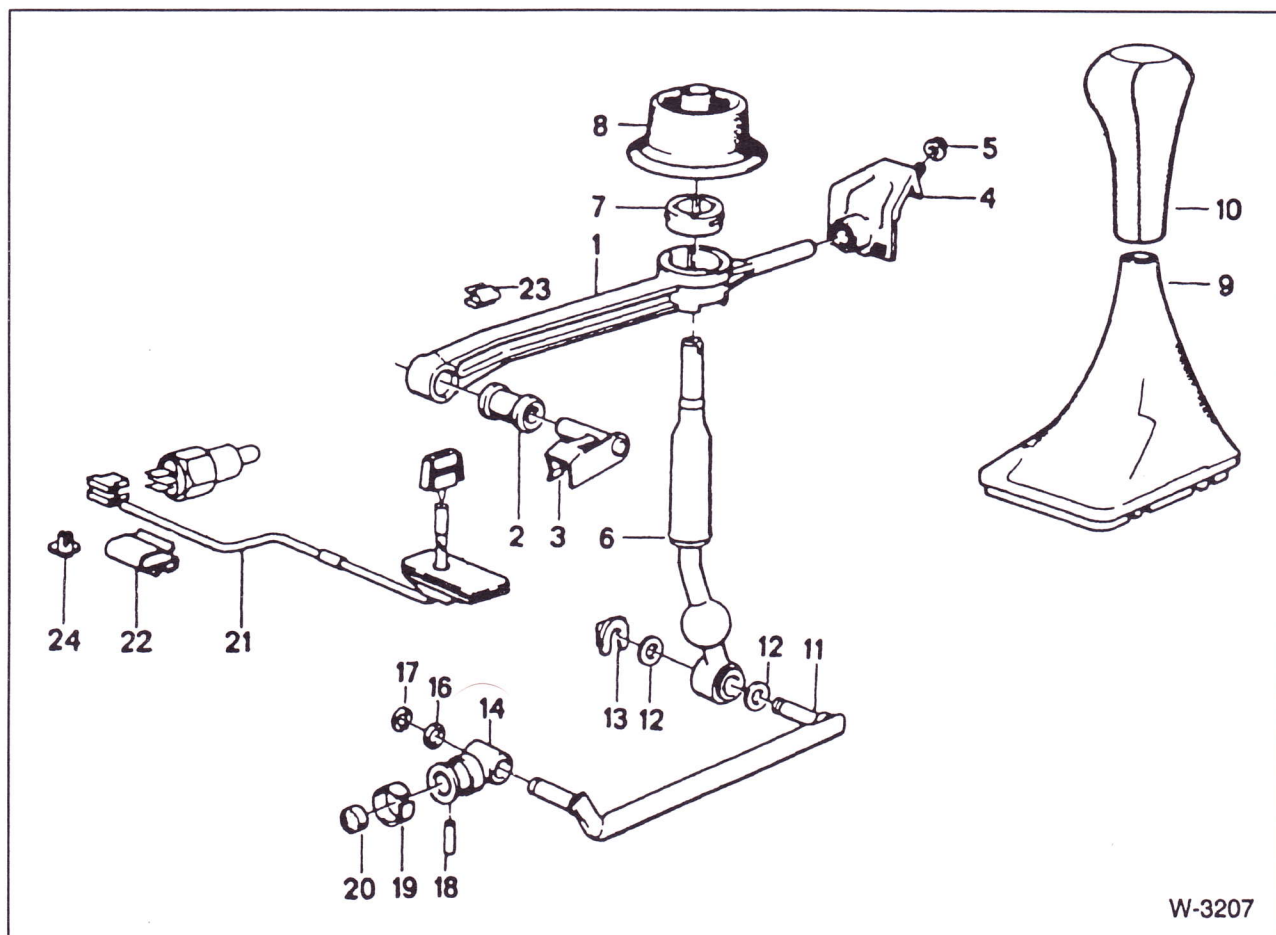


# Řazení

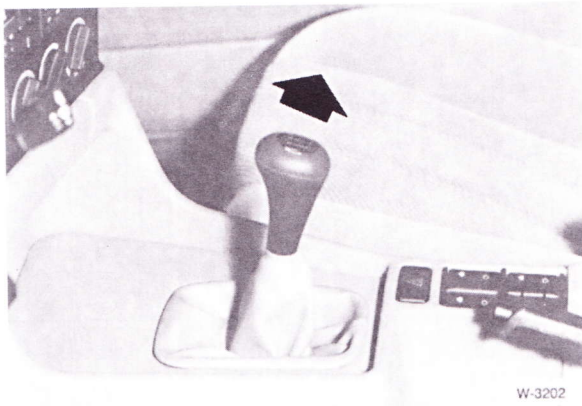


W-3207

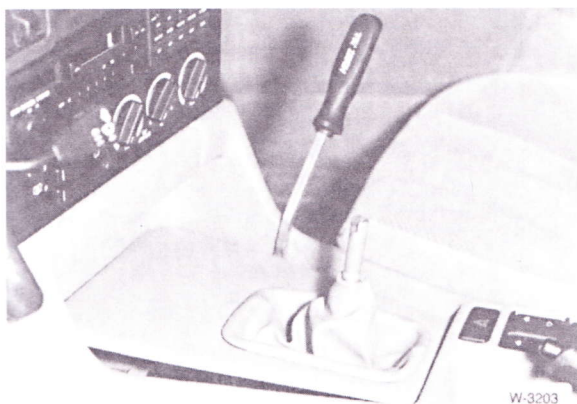
- |                          |                                       |
|--------------------------|---------------------------------------|
| 1 - Řadící rameno        | 12 - Rozpěrná podložka                |
| 2 - Objímka              | 13 - Pojistná podložka                |
| 3 - Čep                  | 14 - Kloub řadící tyče                |
| 4 - Uložení              | 16 - Rozpěrná podložka                |
| 5 - Samosvorná matice M8 | 17 - Pojistná podložka                |
| 6 - Řadící páka          | 18 - Válcový čep                      |
| 7 - Uložení              | 19 - Pouzdro pružiny                  |
| 8 - Pryžový tlumič       | 20 - Pryžová podložka                 |
| 9 - Manžeta              | 21 - Kabel ke spínači zpětných světel |
| 10 - Rukojeť řadící páky | 22 - Spona kabelu                     |
| 11 - Řadící tyč          |                                       |

## Řadicí páka - demontáž a montáž

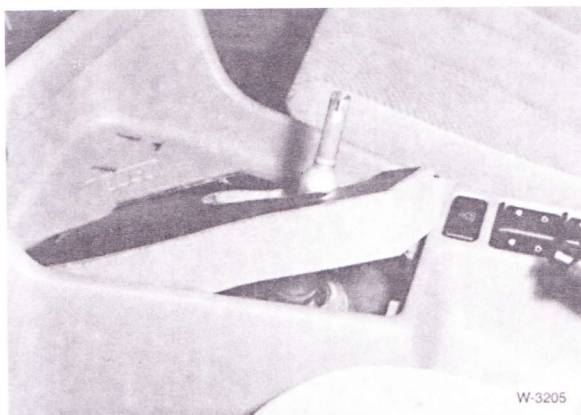
### Demontáž



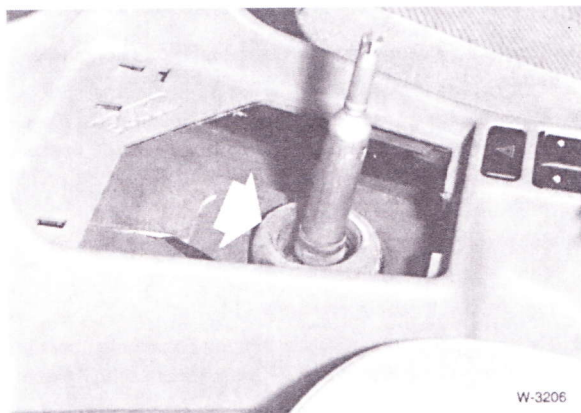
- Stáhneme rukojeť z řadicí páky.



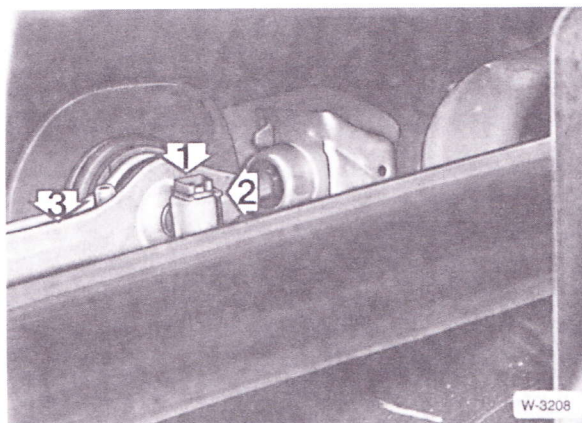
- Vypáčíme z úchytů přední kryt a sejmeme ho i s manžetou.



- Vyjmeme izolační vložku.



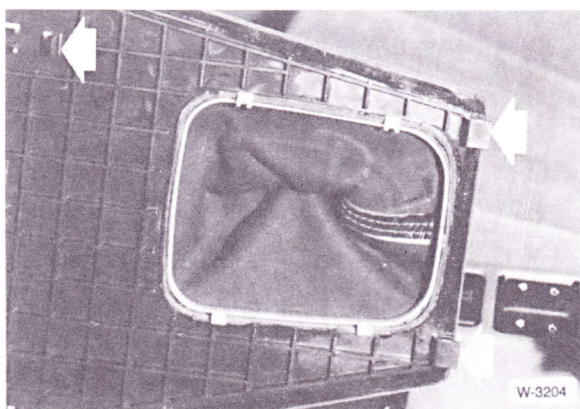
- Uvolníme ze spon pryžovou manžetu.
- Zvedneme vozidlo, viz str. 114.



- Odpáčíme pojistku - 1 -, sejmeme podložku - 2 - a vytáhneme tyč řazení - 3 -.
- Na spodní část řadicí páky nasadíme čepový klíč a otočíme jím o 90° proti směru pohybu hodinových ručiček. Následně zatlačíme kulovou pánev nahoru a horem vytáhneme řadicí páku.

## Montáž

- Kulové pánve řadicí páky namažeme vazelínou Molykote Longtherm 2.
- Kulovou pánev nasadíme tak, aby se čepy na kulové pánvi kryly se zářezy na řadicím rameni. Zatlačíme na řadicí páku tak, aby slyšitelně zapadly výčnělky vlevo i vpravo do úchytů.
- Nasadíme řadicí tyč. Na čep položíme podložku a natlačíme na čep pojistku řadicí tyče.
- Spustíme vozidlo na kola, viz str. 114.
- Uchytíme do spon manžetu. Vnitřní manžetu přetáhneme přes rameno řazení a vnější manžetu vsadíme do výřezu v karosérii.
- Nasadíme izolační vložku. Dbáme na to, aby pryžová rohož správně zapadla mezi koberec a střední konzoly



- Kryt i s manžetou vzadu zavěsíme a vpředu uchytíme sponami.
- Nasadíme do výřezu rukojeť řadicí páky a silou ji zamáčkneme.