

# Rozšírené údaje o vozidle

Identifikačné číslo vozidla VIN: WBABT31040LR22458  
Dátum a čas vyhľadania údajov o vozidle: 13.05.2021 21:26:48

## Výsledok kontroly

Vozidlo je spôsobilé na prevádzku v cestnej premávke

**Typ kontroly:** KO jednotlivo dovezeného vozidla

**Dátum prvej evidencie:** 13.05.2003

**Klasifikácia:** 110

Popis klasifikácie:

**Stav identifikátorov vozidla (prvé číslo z klasifikácie):**

1 - Identifikátory vozidla sú nedotknuté, nie sú viditeľné stopy neoprávneného vonkajšieho zásahu, alebo vonkajšie neoprávnené zásahy do konštrukcie vozidla neboli zistené, alebo zmena identifikátorov bola spôsobená povolenou prestavbou.

**Stav dokladov (druhé číslo z klasifikácie):**

1 - Požadované doklady nenesú žiadnu známku nepravosti a údaje v nich uvedené zodpovedajú údajom na identifikátoroch kontrolovaného vozidla, alebo zmena údajov je spôsobená povolenou prestavbou vozidla.

**Stav údajov evidencie vozidiel SR (tretie číslo z klasifikácie):**

0 - V evidencii vozidiel SR sa nenašiel záznam o kontrolovanom vozidle, resp. jedná sa o jednotlivo dovezené vozidlo zo zahraničia.

Poznámky v posudku: bez záznamu

Overenie blokácie vozidla v evidencii vozidiel (do 6.8.2011 nevykonávané):

Overenie v slovenskom aj medzinárodných pátracích systémoch:

V čase KO: 16.06.2015 13:40:19 - NIE

## Údaje o vozidle

|                            |                           |                          |                                   |
|----------------------------|---------------------------|--------------------------|-----------------------------------|
| <b>Štát dovozu:</b>        | Taliansko (IT)            |                          |                                   |
| <b>Štát: I</b>             | <b>Dátum registrácie:</b> | <b>Dátum odhlásenia:</b> | <b>Dočasné / prepravné číslo:</b> |
|                            | 13.05.2003                | 25.05.2015               | CG506SB                           |
| <b>Platnosť TK do:</b>     | 13.06.2021                |                          |                                   |
| <b>Platnosť EK do:</b>     | 12.06.2019                |                          |                                   |
| <b>Poškodenie vozidla:</b> | Nie                       |                          |                                   |
| <b>Továrenská značka:</b>  | BMW Z4                    |                          |                                   |
| <b>VIN:</b>                | WBABT31040LR22458         |                          |                                   |

Evidenčné číslo:

Rok výroby z dokladov: 2003

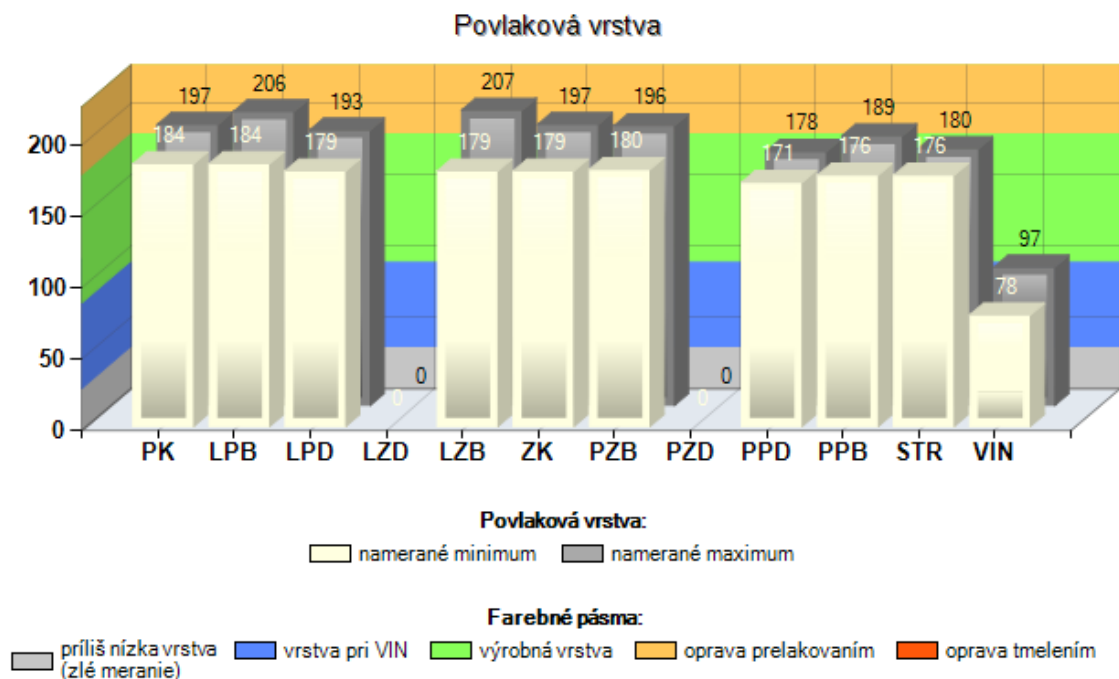
Rok výroby pri kontrole: 2003

Čas kontroly: 16.06.2015 16:05

č. PKO: PKO Martin-1531

Stav počítadla prejazdenej vzdialenosti: Pre bližšie informácie navštívte portál [RPZV - www.rpzv.sk](http://www.rpzv.sk)

## Povlaková vrstva



Nameraná povlaková vrstva:

| Miesto merania:       | Počet meraní: | Hrúbka laku: |
|-----------------------|---------------|--------------|
| Predná kapota:        | 5/5           | 184 - 197 μm |
| Ľavý predný blatník:  | 4/4           | 184 - 206 μm |
| Ľavé predné dvere:    | 4/4           | 179 - 193 μm |
| Ľavé zadné dvere:     | nemerané      |              |
| Ľavý zadný blatník:   | 5/5           | 179 - 207 μm |
| Zadná kapota:         | 5/5           | 179 - 197 μm |
| Pravý zadný blatník:  | 5/5           | 180 - 196 μm |
| Pravé zadné dvere:    | nemerané      |              |
| Pravé predné dvere:   | 4/4           | 171 - 178 μm |
| Pravý predný blatník: | 4/4           | 176 - 189 μm |
| Strecha vozidla:      | 5/5           | 176 - 180 μm |
| VIN kód, iden. kód:   | 5/5           | 78 - 97 μm   |

Hrúbka povlakovej vrstvy nanosená výrobcom vozidlá býva najčastejšie v hraniciach 90 – 130 µm (vyskytujú sa však aj prípady s hornou hranicou do 180 µm), pričom namerané hodnoty sú spravidla v rozmedzí 40 µm. Pokiaľ je na vozidle nameraná hodnota blízka alebo vyššia ako 200 µm, dá sa predpokladať, že vozidlo alebo časť vozidla boli opravované, tmelené a prelakované.  
(µm = mikrometer, 1 mm = 1000 µm)

## VINDekodér

WMIOk: true

Checksum: 0

|                               |   |
|-------------------------------|---|
| Vozidlo                       | WBA BMW Z4 (E85 // Z85), kateg. M1  |
| Model                         | BMW 2.5i, serie Z4, roadster, typ motora M54B25, 2 494 cm3, 141 kW, benzín, LHD, RWD, (výroba: 4/2002 - 11/2005), určené pre Európu |
| Bezvýznamová konštanta        | -   |
| Kontrolná číslica             | OK  |
| Bezvýznamová konštanta        | -   |
| Výrobný závod                 | BMW Manufacturing Co. LLC, South Greer (Spartanburg), South Carolina, USA   |
| Sériové výrobné číslo         | R22458  |
| Obdobie výroby                | 9/2002 - 8/2008   |
| WBA                           | BMW AG, Mníchov, Nemecko (osobné vozidlo, SUV)  |
| Posledná globálna homologácia | e1*2001/116*0219  |
| Región určenia                | Európa  |
|                               | Poznámka  |
| LHD                           | Ľavostranné riadenie<br>Left Hand Drive   |
| RWD                           | Náhon na zadné kolesá<br>Rear Wheel Drive   |

## Výbava vozidla

Značka: BMW

Model: Z4 Roadster/Coupe

SubModel:

|                     |                      |                      |
|---------------------|----------------------|----------------------|
| 2494 CCM 141KW      | 2-DVEŘOVÉ (ROADSTER) | 5-ST MECH-PREVODOVKA |
| DISKY 8 J X 17 ALU  | ESP CONTROL          | HARDTOP PRÍPRAVA     |
| HMLOVKA             | KLIMATIZÁCIA         | OD ZAČIATKU VÝROBY   |
| OSTREK-TRYSKY VYHR  | PALUBNÝ POČÍTAČ      | PNEU 225/45 R 17..W  |
| POŤAHY KOŽA         | RÁDIO CD             | REPRO-SÚSTAVA        |
| SKL-STRECHA EL HYDR | ŠPORT-VOLANT KOŽA    |                      |



predná časť vozidla



zadná časť vozidla



ľavá strana vozidla



pravá strana vozidla



sklá1 (výrobné)



sklá2 (nevýrobné)



interiér vozidla



kľúče vozidla



foto1 VIN



foto2 VIN



foto3 VIN



spoj1 VIN





