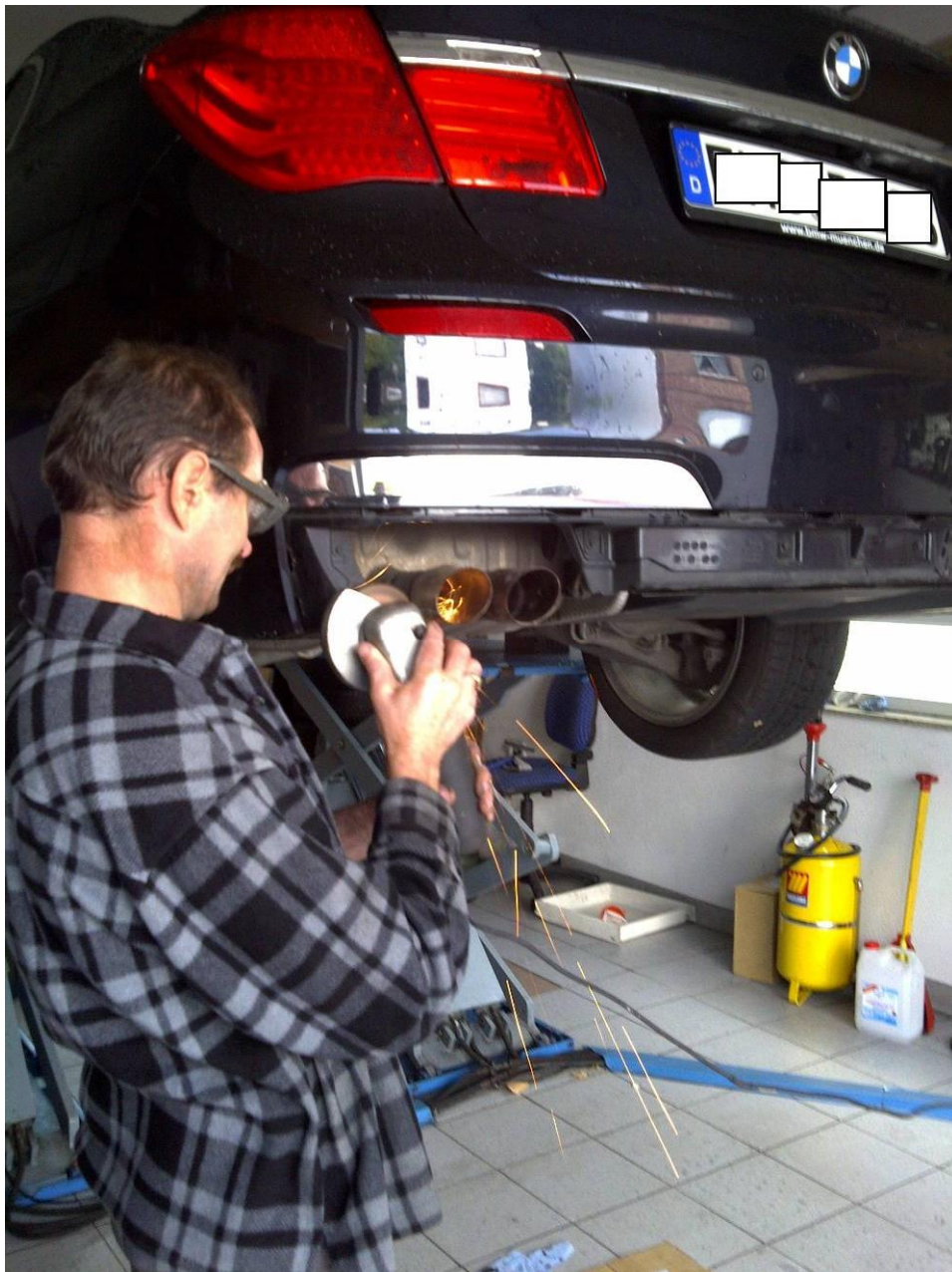


Umbau BMW 730D (F01) auf 740d Optik

Als erstes müssen unten in Mitte drei Plastikstifte gezogen werden. Diese verbinden einen Plastikboden mit der Heckschürze. Diese kann danach beherzt aus den Rastnasen gezogen werden da diese nur gesteckt und nicht geschraubt ist. An einer Seite anfangen.



Danach werden die runden Chromblenden mit dem Hammer abgeschlagen. Gehen recht leicht ab.

Jetzt können die Auspuffrohre abgeflext werden. Besser wäre aber ein elektrischer Fuchsschwanz da man damit besser dran kommt als mit einer Flex.



**Hier der Hohlraum rechts der von der Schürze verdeckt wird.
Viel Platz zum schmuggeln ʘ**



**Mit einer Säge wäre es gleichmäßiger geworden als mit einer
Flex.**



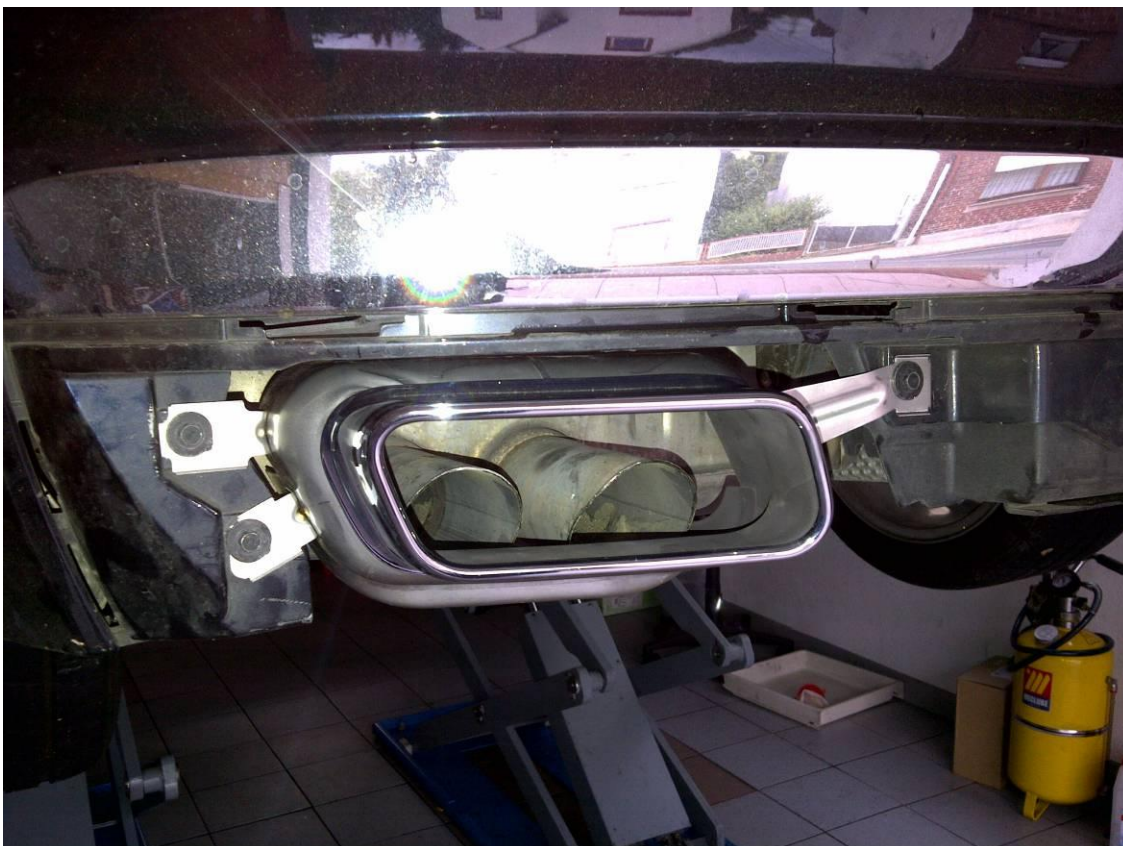
Dann muss unten an der linken Blende die Kante/Wulst abgeflexst werden.



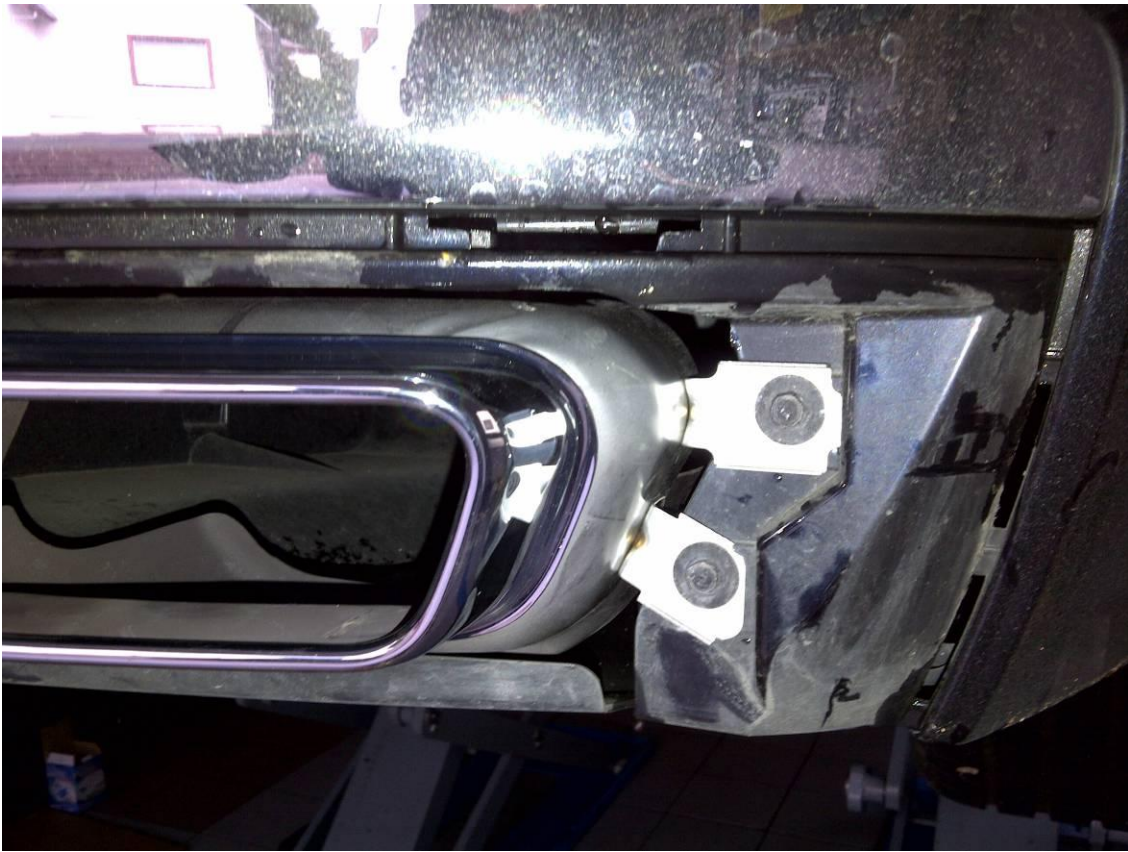
Hier die Blende ohne Kante/Wulst.



Hier sieht man warum die Wulst weg muss. Auch würde hier eine 740d Blende wesentlich mehr Arbeit machen da diese hinten nur ein Loch für ein Rohr hat.



Die Blenden werden unter die schon vorhandenen Schrauben verschraubt. Hier links. Man sollte vorher noch die Ausbuffrohre vorher Matt Schwarz lackieren.



Und hier die rechte Seite.



Noch eine Ansicht...

Danach wird die Heckschürze wieder aufgesteckt und verrastet und unten mit den drei Plastikstiften mit dem Unterboden verbunden.



Und so muss es dann aussehen. Man bemerkt erst den Umbau wenn man sehr nah am Fahrzeug steht und in die Blenden hineinschaut. Links zwei Rohre, links ein großes schwarzes „Nichts“.

Ich hoffe Ihr habt hiermit einen Eindruck bekommen was auf Euch zukommt. Eine Hebebühne sollte es schon sein sonst wird es mühselig.

Viel Spaß beim Umbau.