

AUX vstup

Radio BMW CD53 BUSINESS



Pre všetky radia ktoré nepodporujú AUX.

Týmto zásahom pridáte o možnosť prehrávať CD !!!!

Použitelný návod na rádia:

Alpine, Model CD53, Part Number 65. 12-6 916 241 (July 2001) iPod Data Capable

Alpine, Model CD53, Part Number 65. 12-6 915 711 (Sep 2001) iPod Data Capable

Alpine, Model CD53, Part Number 65. 12-6 919 072 (Dec 2001-Jun 2002) iPod Data, Sirius Capable

Alpine, Model CD53, Part Number 65. 12-6 921 963 (July 2002-Jan 2003) iPod Data, Sirius Capable

Za poškodenie radia / auta nenesiem žiadnu zodpovednosť.

Odporúčam aspoň minimálne znalosti so spájkovaním a trochu citu

Potrebuje:

Mikropájka a príslušenstvo

Aux kábel

Tenké tri rôznofarebné káble

Vhodný trojpinový konektor (dostať kúpiť v elektre)

Odporúčam ho použiť a dať hneď za rádio pre lepšiu montáž alebo demontáž rádia. Potom stačí konektor len odpojiť a rádio vybrať



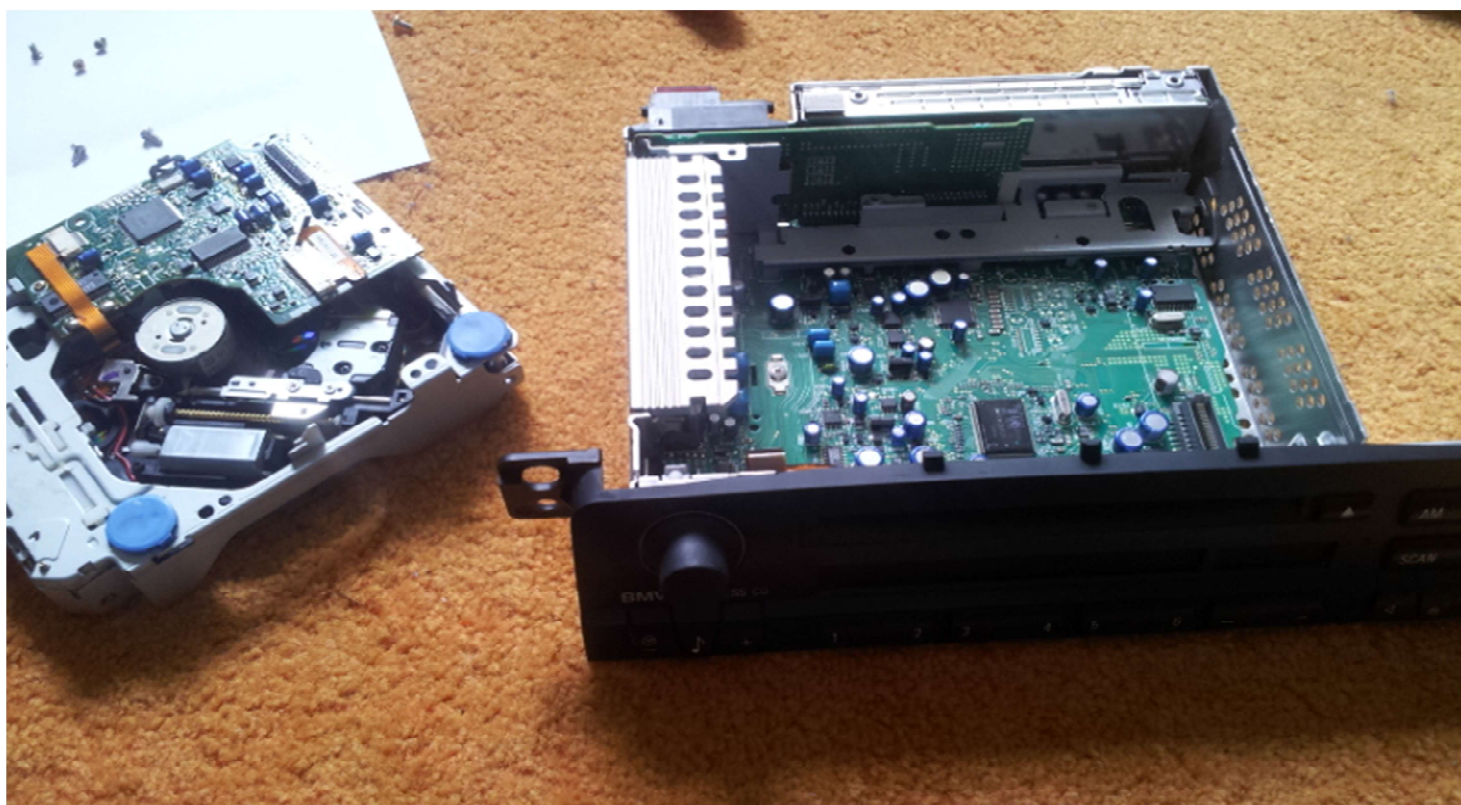
Aux zásuvka (voliteľné)

1. Demnotujeme rádio z auta.

Návod ako vybrať rádio

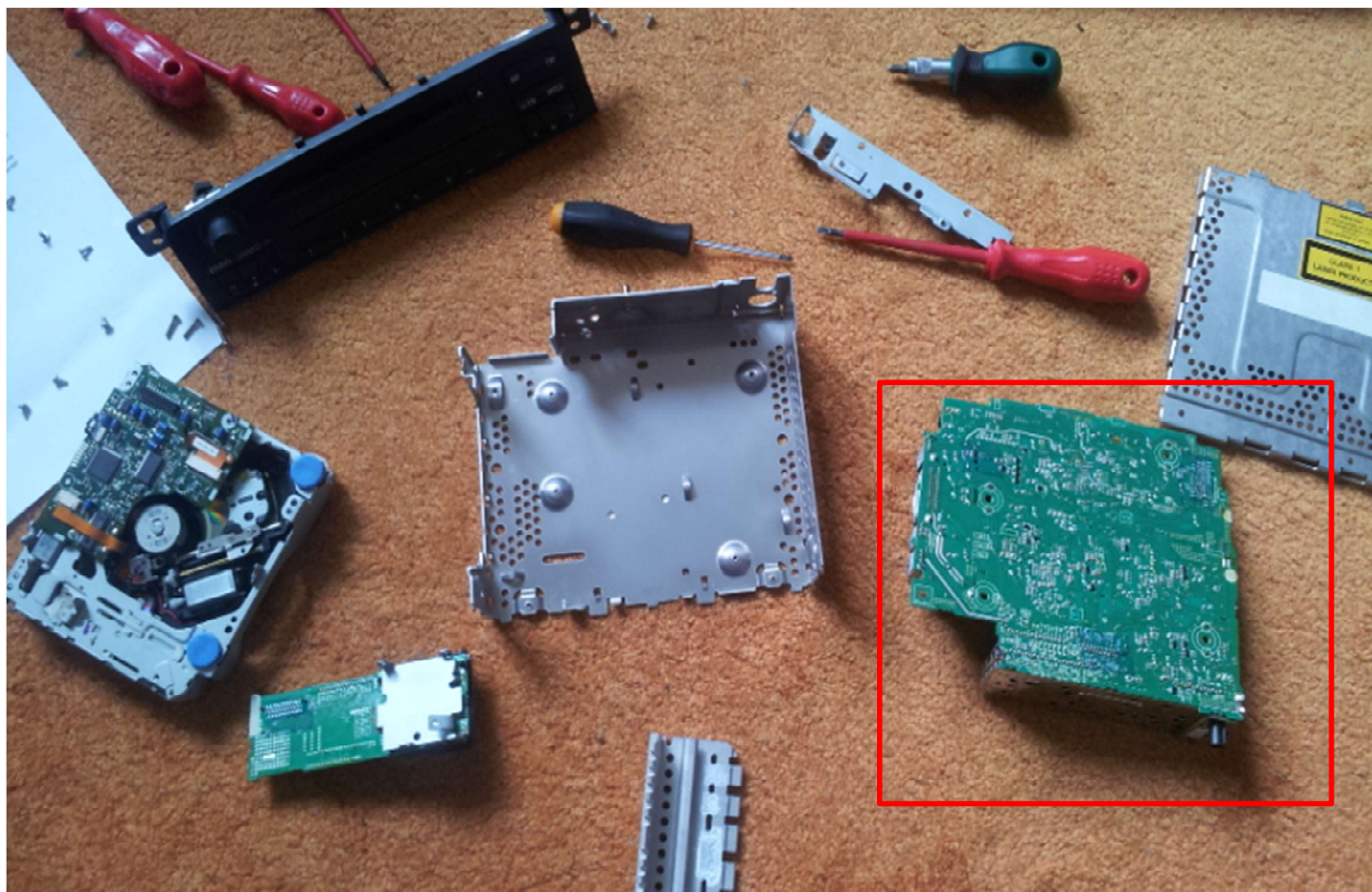
<https://www.youtube.com/watch?v=1Rkv7MNOofE>

2. **Nutne je rozobrať rádio** , postupujeme opatrene , najskôr demontujeme vrchný kryt rádia , následne demontujeme CD mechaniku, CD mechanika je pripojená k doske iba nacvaknutim konektora, takže ju stačí iba troška silnejšie podvihnúť !



3. Ďalej treba demontovať predný panel , a následne chladič a zadnú časť s konektormi.

Pozn. pri opätovnej montáži je vhodné použiť novú teplovodivú pastu !



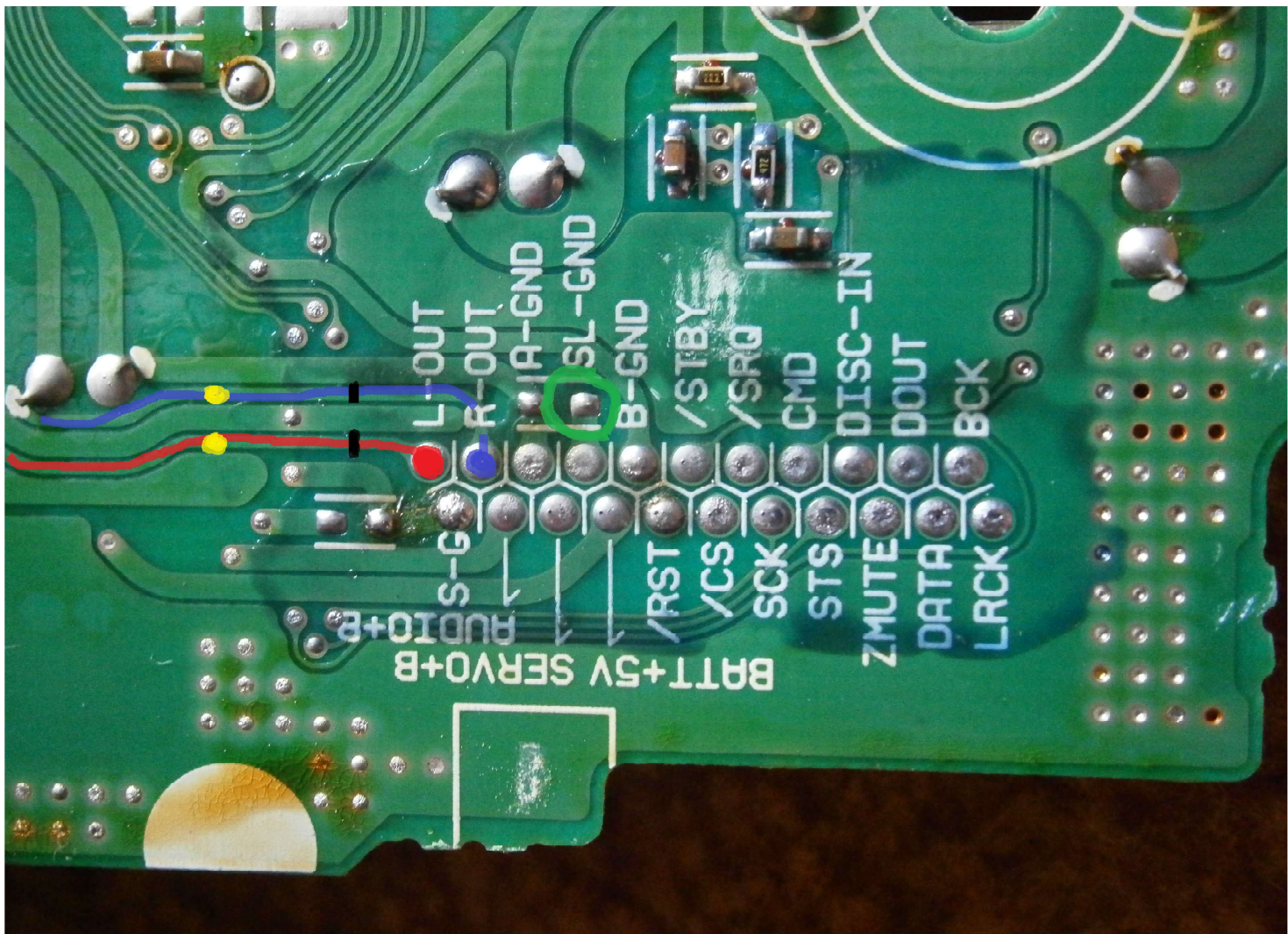
4. Na vyznačenej doske zo spodnej strany :

Vyznačene cestičky (**červená a modrá**) je potrebné prerušiť!!!

V čierno vyznačených miestach !!

V žltó vyznačených miestach oškrabať jemne masku z dosky plošného spoja (to zelene) až sa dostanete k medenej cestičke , postupujeme opatrne aby sme ju nepoškodili.

Alebo použijeme najbližší bod kde je možné pájkovať !



5. Na vyznačené miesta napakujeme vodiče AUX vstupu, **červená ľavý** kanál, **modrá pravý** , **GND je zem**. *Snažíme sa používať čo najtenšie káble !!*

Môžeme použiť kúsok kábla a na konci vhodný konektor je to lepšie pri montáži a demontáži celého radia

6. Káble vyvedieme vetracím otvorom radia

7. Rádio zmontujeme



8. Rádio namontujeme do auta !
9. Umiestnime vhodne aux zásuvku/ kábel
10. Spustenie AUX, do rádia vložíme ľubovoľné CD (odporúčam originálne cd) , pripojíme zdroj zvuku a môžeme počúvať 😊

Odporúčam **nepoužívať** trafopájkku je možné riziko poškodenia rádia !

Toto zapojenie je pomerne jednoduché a dosť kvalitné pre prenos hudby.