

Pretesnenie držiaku olejového filtra

BMW e36 316i compact

Motor M43



Pre nedostatok miesta treba odmontovať 2 ks skrutiek na ventilátore a na pravej strane na spodu odpojiť konektor ventilátora, potom už iba jednoducho vytiahnuť smerom hore ventilátor von z držiakov a máme voľný priestor na prácu.



Jemne šrobovákompodpáčíme krytky na kladkách aby sme ich demontovali.



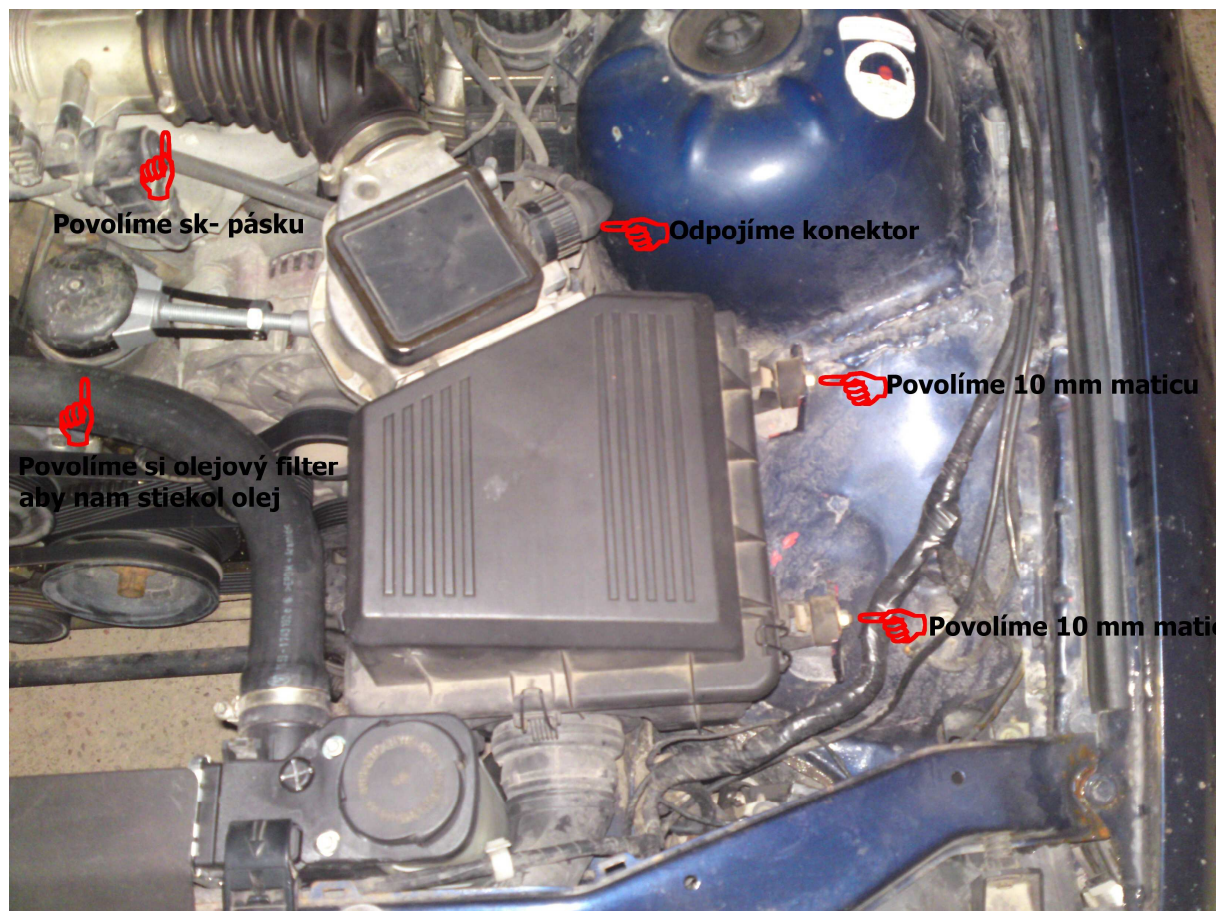
16 mm orechomp a račnou odblokujeme napínaciu kladku a demontujeme remeň.



16 mm račnou demontujeme vodiacu kladku



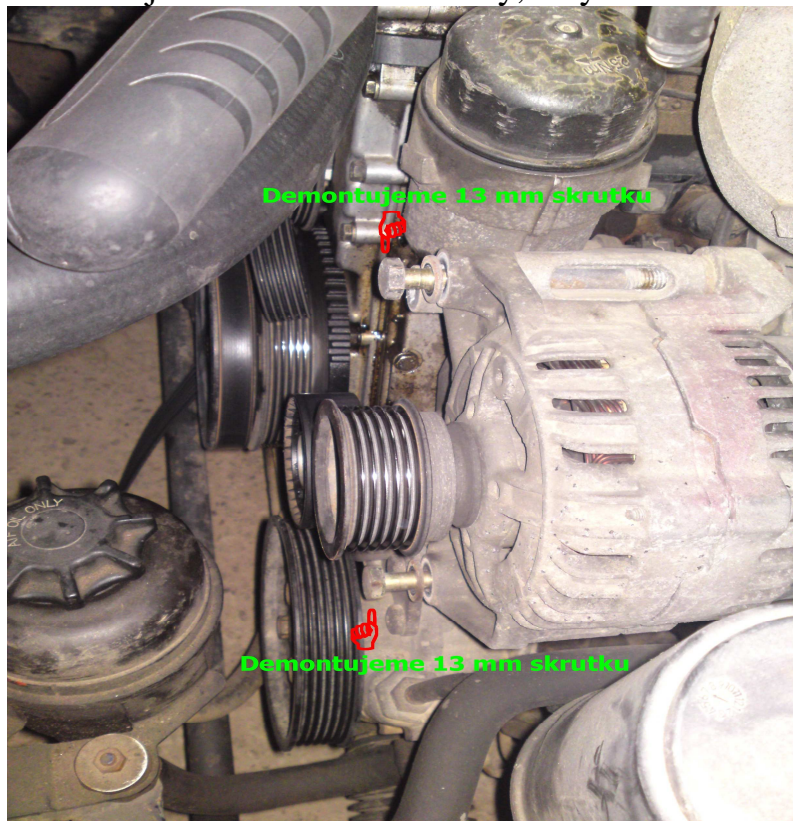
Ako ďalší krok si povolíme olejový filter aby nám medzi časom stiekol olej, potom si odpojíme konektor váhy vzduchu (je potrebné mať vypnutý kľúč- inak nám môže zapísať chybu do RJ).Potom si povolíme 2 ks 10mm matice ktoré držia celý obal vzduchového filtra a sk-pásku a vytiahneme celý vzduchový filter aj s váhou vzduchu von.



Ako ďalší krok treba zvliecť gumičku na alternátore a odpojiť káble(pozor aby ste neopreli tieto káble o kostru, zaizolovať páskou, prípadne pred demontážou odpojiť baterku)



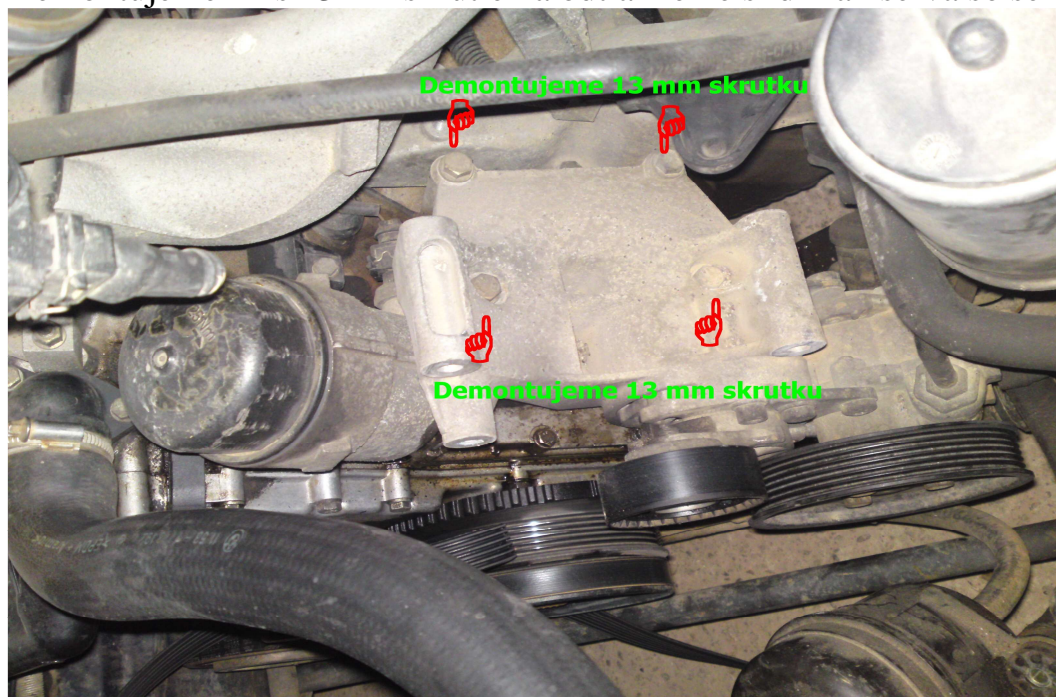
Demontujeme 2 ks 13mm skrutky, a vyberieme alternátor.



Demontujeme 1 ks 13mm skrutku(Pri montáži tohto držiaku treba túto skrutku dotiahnuť ako prvú a až potom ostatné 4).



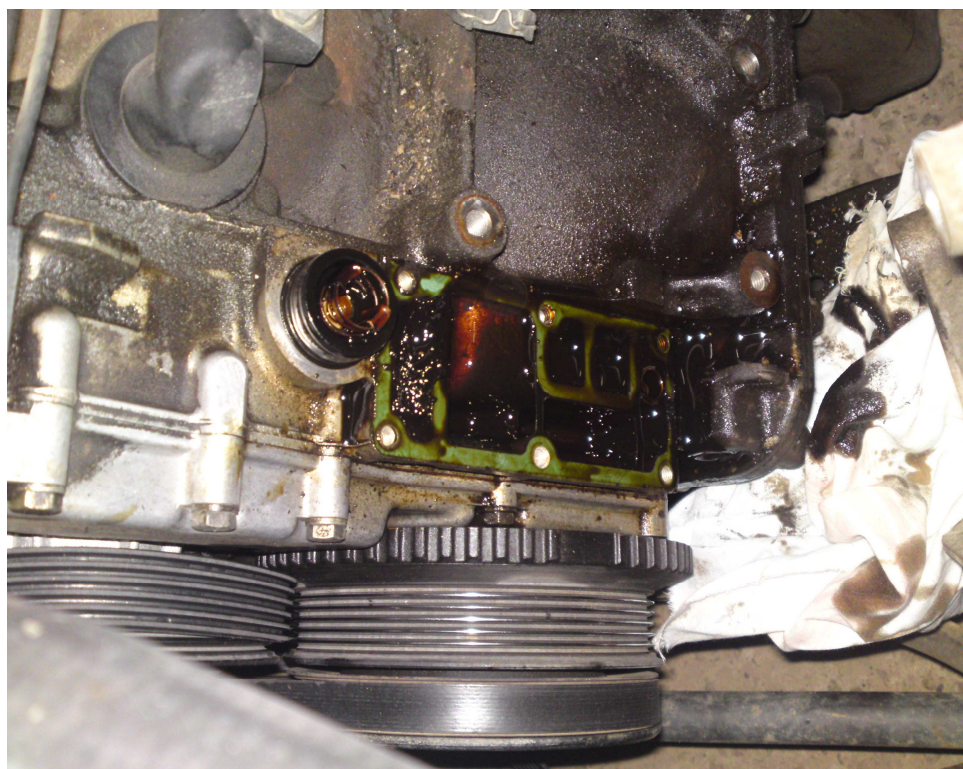
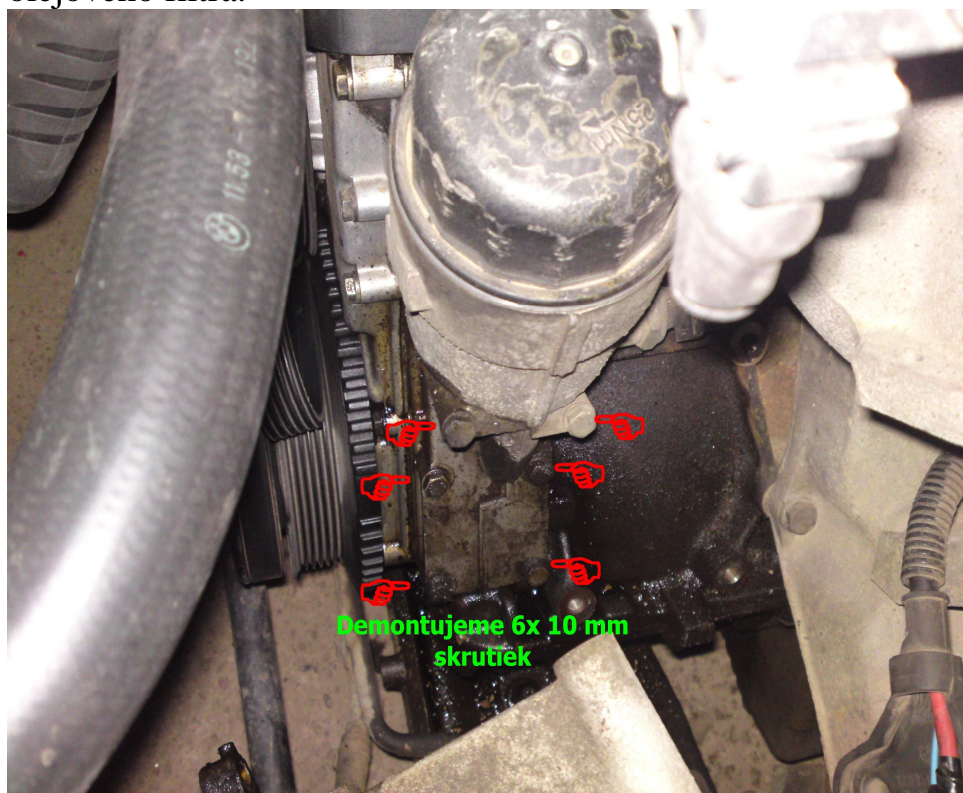
Demontujeme 4 ks 13mm skrutiek a odtiahneme si držiak serva so servom



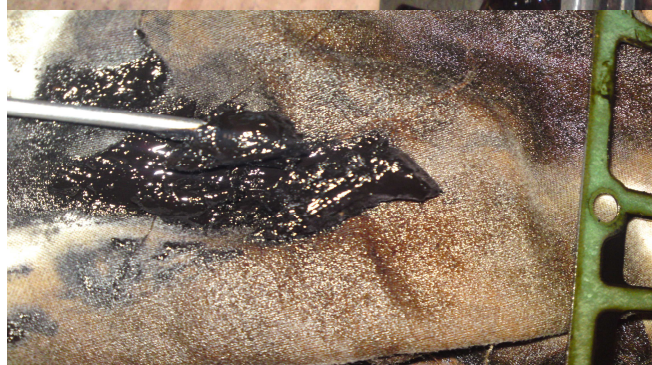
Držiak serva si uviažeme niekam kde nám nebude zavadzať



Ďalej demontujeme olejový filter a potom 6 ks 10mm skrutiek ktoré držia držiak olejového filtra.



Tak a takýto bordel som mal v tých kanálikoch.

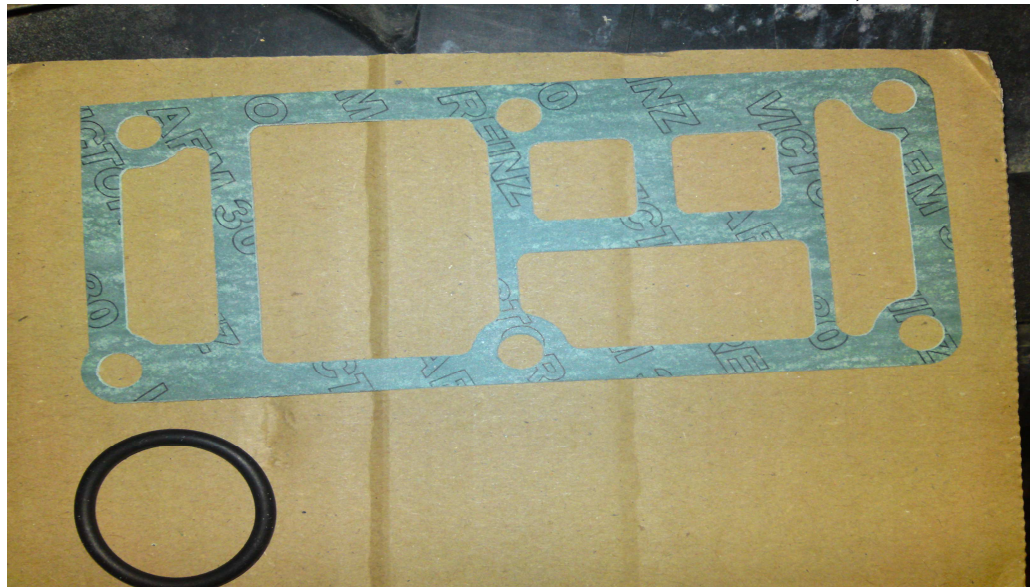


Pravdepodobne olej tiekol cez toto tesnenie- bolo úplne tvrdé



Gumičky na olejovom filtry ale aj túto novú ktorú meníme treba pri montáži jemne potrieť olejom inak by sme ju poškodili

Nové orgány od BMW: O-kružok 11421709513-cena 1,85€
Tesnenie 11421709800-cena 3,20€



Všetko to treba poriadne vyutierať



Teraz už iba poskladať v obrátenom poradí a môžeme sa plne venovať pôžitku z jazdy. Mne osobne toto pretesnenie trvalo 2 hodiny. Veľa šťastia.