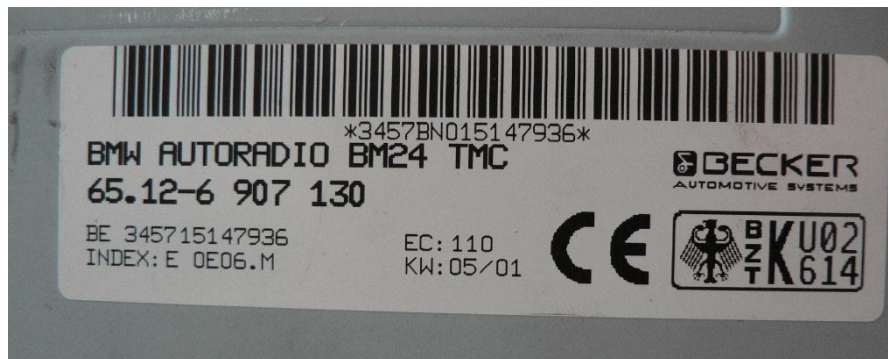
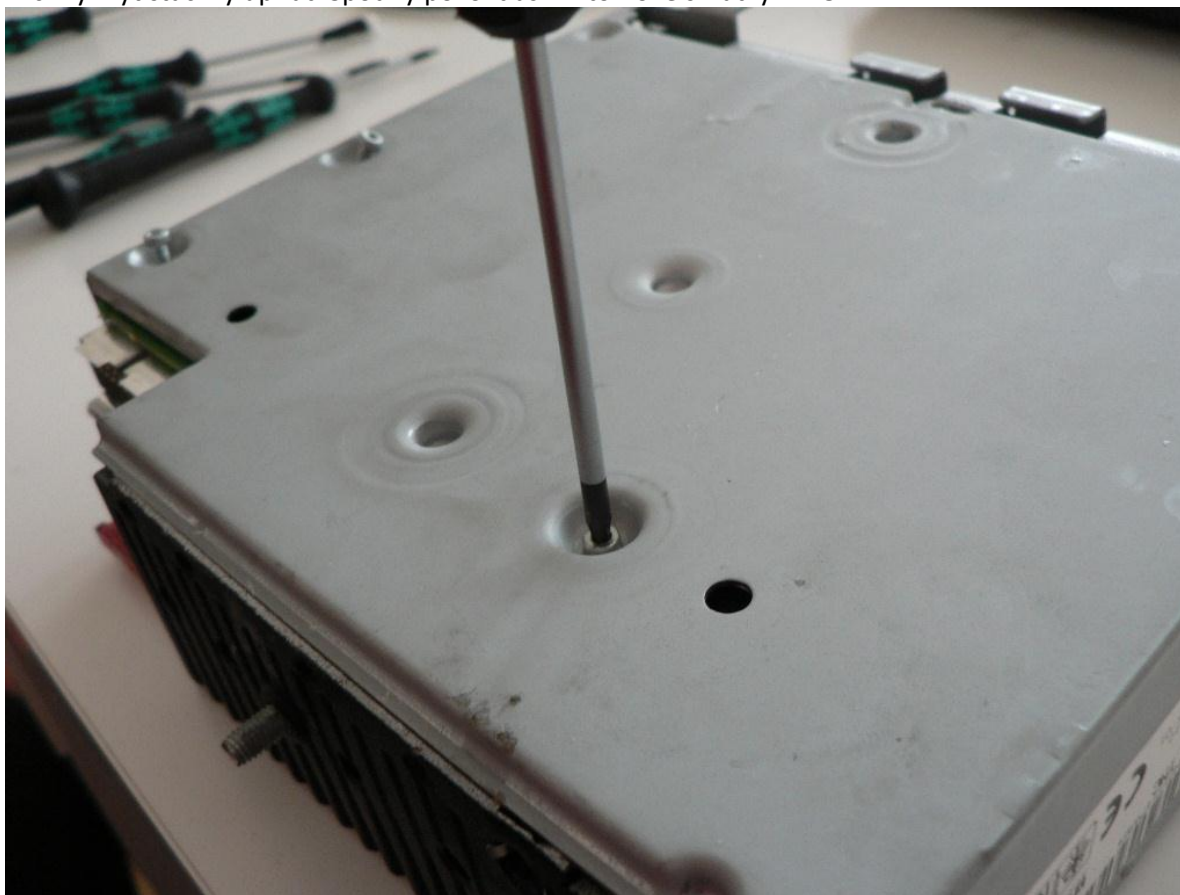
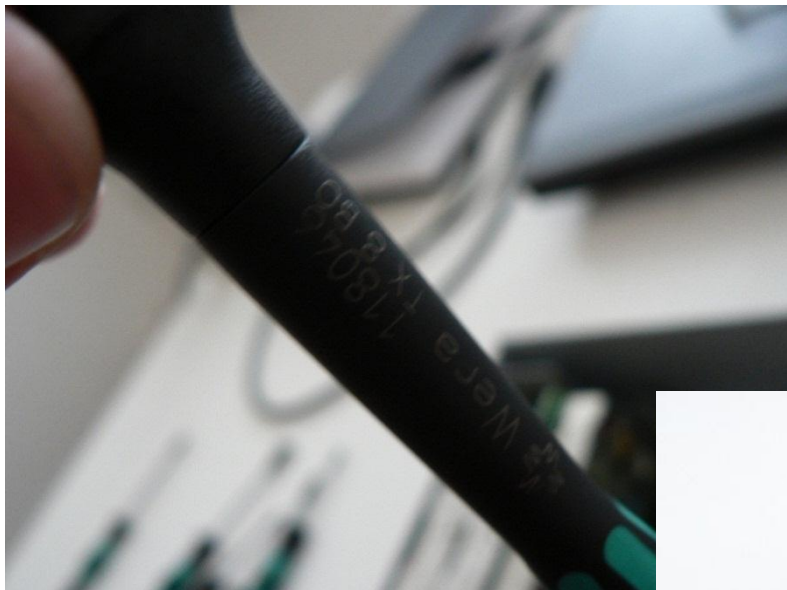


Autoradio Becker BM24 – studený spoj



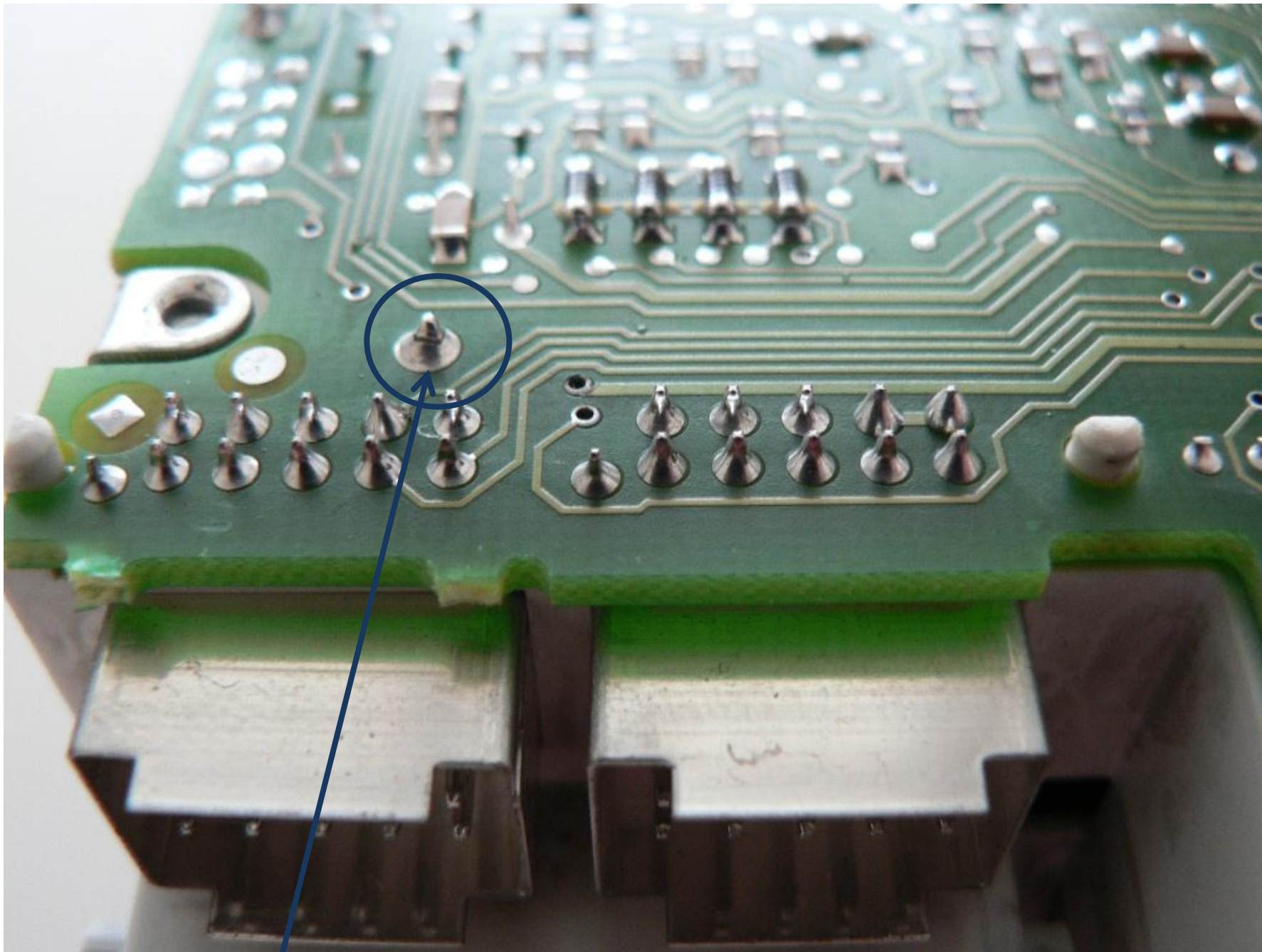
Vrchný kryt stačí vylupnúť. Spodný povoliť asi 4x torxove skrutky T - 8





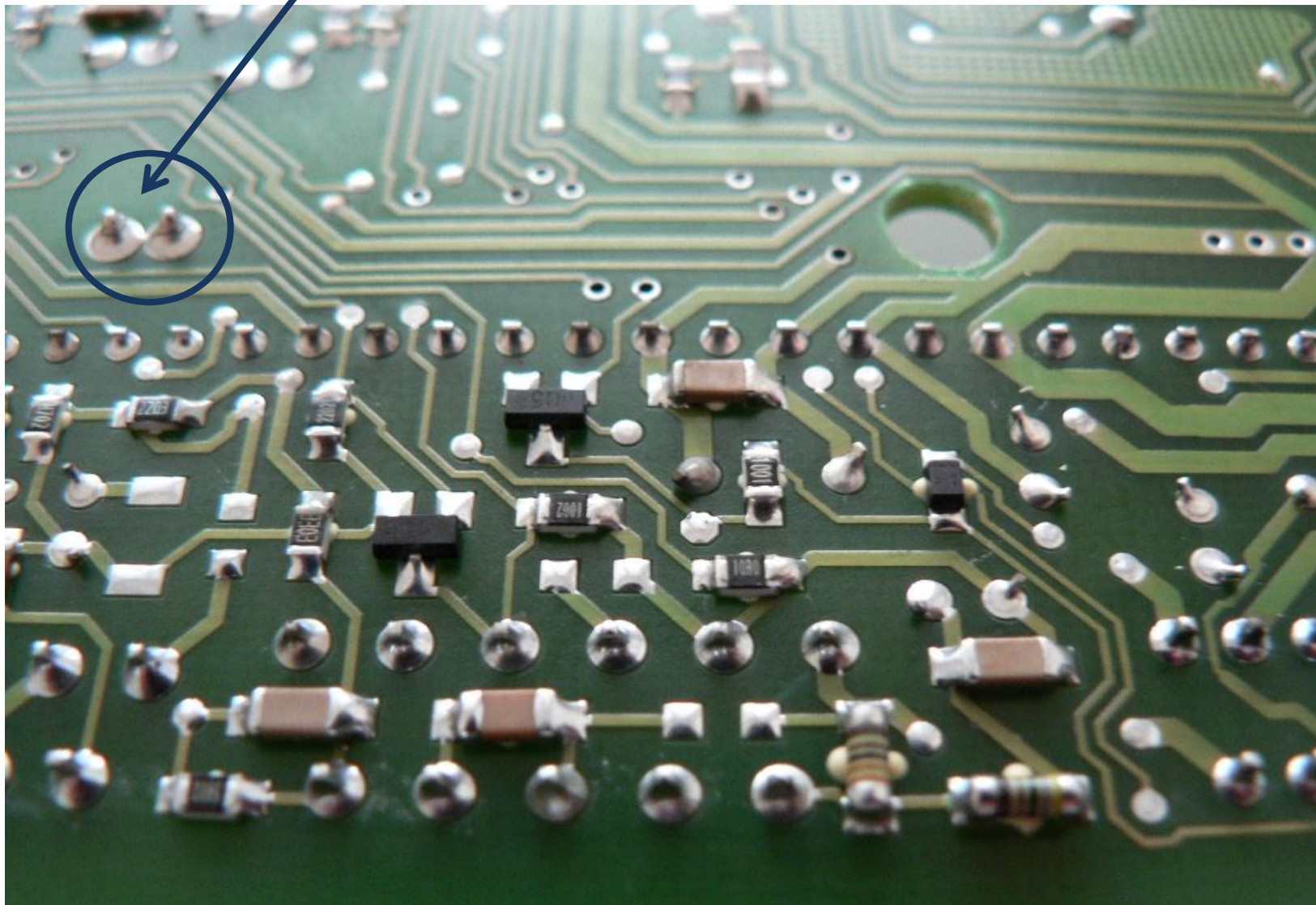
Pohľad z hora na plech (tienenie) kde vzniká studený Spoj.





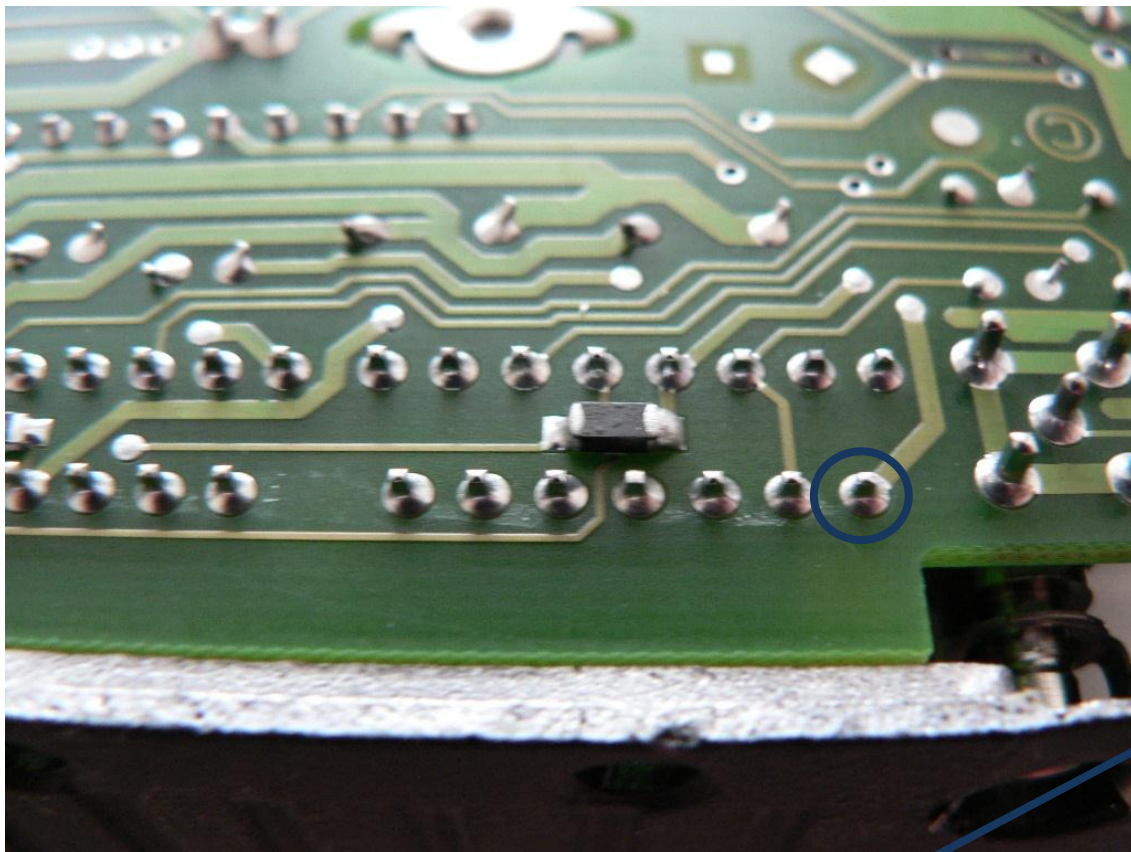
Studený spoj spôsobujúci náhodne vypadávanie zvuku.

Studený spoj spôsobujúci náhodne vypadávanie zvuku.





Pre istotu navrhujem prepájkovať aj IO na chladiči.



Ďalší podozrivý spoj, taktiež navrhujem prepájkovať.

