

E36 316i compact M43 75kW 1997

Návod na výmenu termostatu + odvzdušnenie.

Náradie:

10 orech s predlžovacím nadstavcom

5 inbus

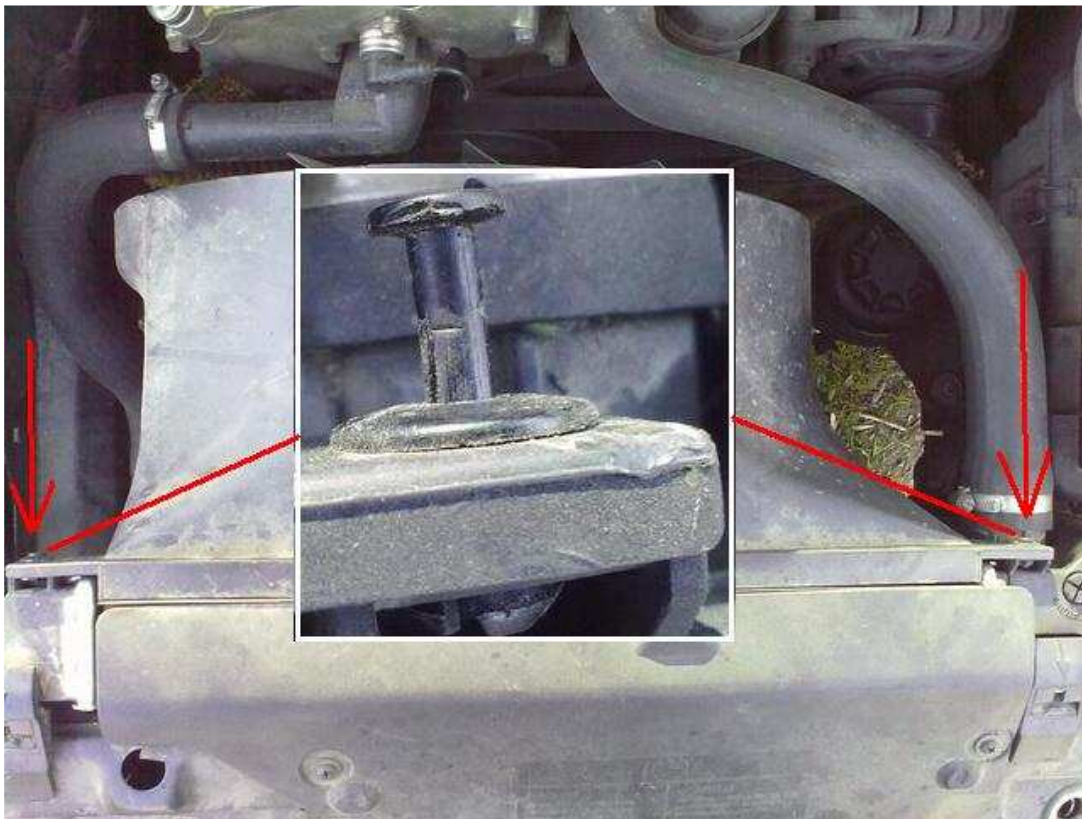
plochý skrutkovač

minimálne 6L nádoba na chladiacu kvapalinu

Potrebné diely:

1. termostat 95°C - 11 53 1 739 755

Vytiahneme klipy krytu ventilátora. Vytiahneme ich tak že plochým skrutkovačom najprv vytiahneme ich stredy a potom vytiahneme klip samotný. Kryt ventilátoru vytiahneme smerom hore.



Inbusovým kľúčom č.5 demontujeme 4skrutky ventilátora. Vrtuľu zhodíme(ťahom dopredu)



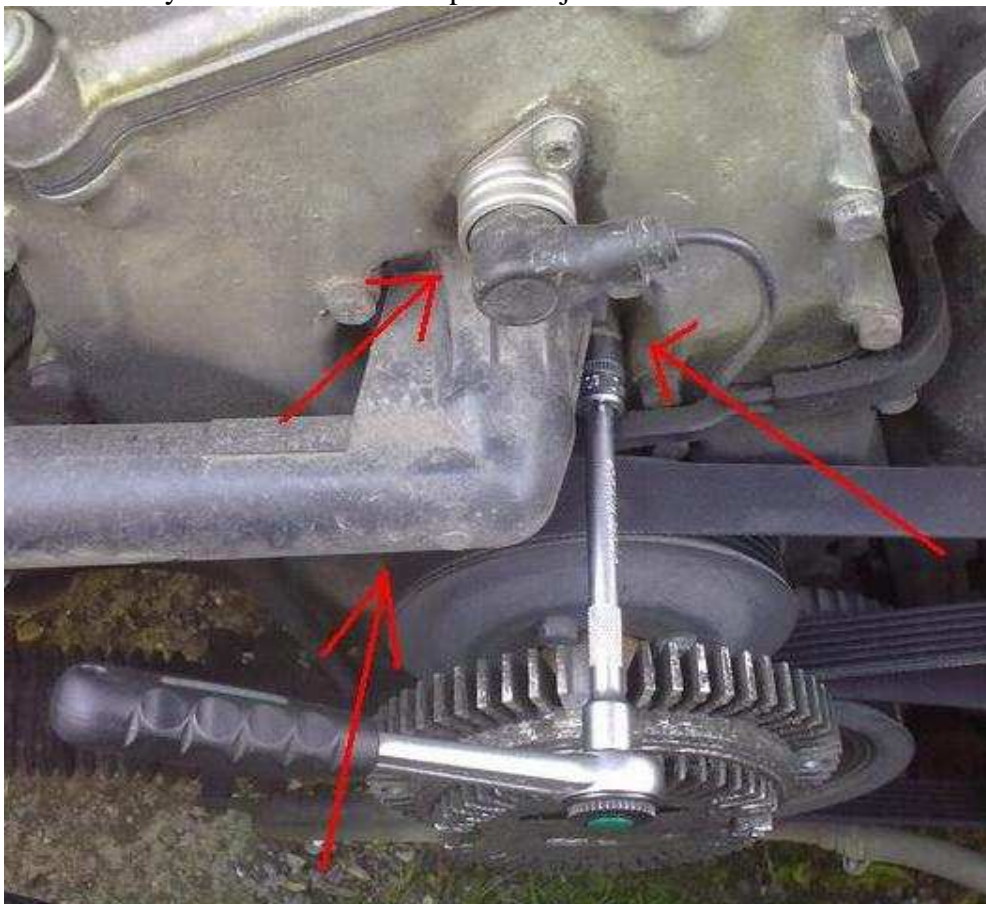
Vypustíme chladiacu kvapalinu – povoľíme ventil vpravo dole vedľa chladiča. Vytekajúcu chladiacu kvapalinu zachytíme do nádoby (min. 6L). Ventil zatiahneme.
Pozor: kvapalina je jedovatá!!!



Plochým skrutkovačom povoľíme SK pásku na termostate a hadicu stiahneme.



Orechom č.10 s nastavcom povolíme 3 skrutky termostatu. Termostat zhodíme. Založíme nový. Pri zakladaní dáme pozor či je na termostate tesnenie.



Ďalej skladáme opačne ako sme rozoberali. Pozor: SK pásku na hadici termostatu nedotáhujeme nasilu. Termostat je z plastu, možnosť zlomenia.

Odvzdušnenie:

1. Auto postavíme najlepšie predkom do kopca.
2. Kúrenie dáme na max. a ventilátor môžeme dať na min.
3. Otvoríme nádobku na dolievanie a odskrutkujeme aj odvzdušňovací šrób.
4. Pomaly nalejeme chladiacu kvapalinu. Lejeme až do vtedy pokiaľ z odvzdušňovára netečie čistá kvapalina bez bubliniek.
5. Odvzdušňovák zatvoríme a nádobku naplníme doplna a zavrieme.
6. Naštartujeme auto a necháme ho pri zvýšených otáčkach (cca 2500-3000ot.) zohriať na prevádzkovú teplotu (pokiaľ sa neotvorí termostat – hadica od termostatu do chladiča sa začne zahrievať).
7. Zvýšené otáčky necháme ešte 2-3minúty.
8. Motor vypneme.
9. Keď motor vychladne skontrolujeme výšku hladiny kvapaliny v nádobke. Podľa potreby dolejeme alebo odoberieme.